

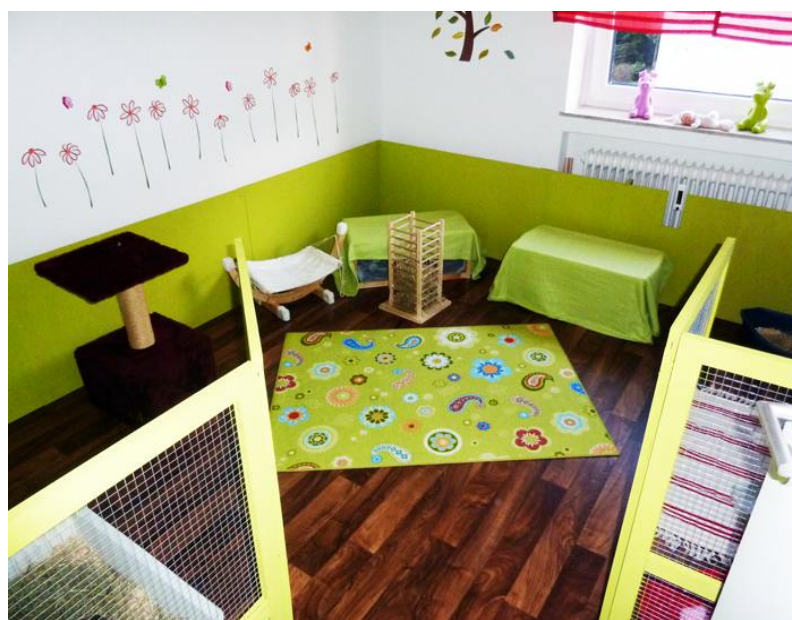


## Mein Kaninchenzimmer

von Mareen L

bunny-in freut sich sehr von Mareen eine detaillierte Beschreibung ihres Kaninchenzimmers erhalten zu haben. Denn dieses schöne Zimmer muss man wirklich zeigen.

Und nun hereinspaziert:





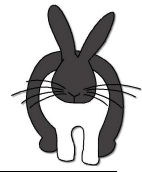
## bunny-in(formiert)

Größe:	ca. 9m <sup>2</sup>
Anzahl Bewohner:	2

Kosten komplett mit Ausstattung: ca. 300€

### Kostenübersicht

<b>Gehegebau</b>			
Holzplatten (Restposten)	11 Stück	11,00 €	Max Bahr
PVC	10,2m <sup>2</sup>	91,70 €	www.bodenmaster.de
Gitterelemente	5 Stück (Mindestabnahme)	29,35 €	www.drahtversand.de
Schrauben, Winkel, Scharniere)	unzählige ☺	20,00 €	Baumarkt
Farbe	ca. 3l	7,50 €	Max Bahr
	Zwischensumme:	<b>159,55 €</b>	
<b>Ausstattung</b>			
Apa Box	1 Stück	12,99 €	Ikea
Kiste für Holzpellets	1 Stück	16,00 €	Max Bahr
Kratzbaum	1 Stück	15,00 €	"Mama"
Regal	1 Stück	15,00 €	"Mama"
Slugis	1 Stück	12,99 €	Ikea
Ecktoilette	1 Stück	8,99 €	Zooplus
Hängematte	1 Stück	10,00 €	"Mama"
Teppich grün	1 Stück	6,99 €	Poco Domäne
Signe	5 Stück	10,00 €	Ikea
Fleecedecken	3 Stück	5,00 €	Poco Domäne / Tedi
	Zwischensumme:	<b>112,96 €</b>	
<b>Deko</b>			
Wandsticker	--	20,00 €	Ebay
	Zwischensumme:	<b>20,00 €</b>	



## bunny-in(formiert)

Gesamtsumme Zimmer		292,51 €	
--------------------	--	----------	--



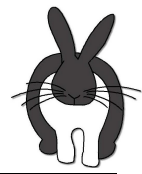
### Wandschutz



- Schutz von Tapete, Fußleisten
- Verhindern von Anknabbern der PVC Enden

### Benötigte Materialien:

- Holzplatten aus dem Baumarkt
- Holzlatten
- Winkel, Schrauben
- Farbe



## bunny-in(formiert)

---



Die Platten wurden ausgemessen, zugesägt und angestrichen. Da meine Platten nicht so stark sind (Restposten aus Baumarkt) wurden die Platten mithilfe von Latten miteinander verbunden.



### Eingangsbereich:



- Zum Schutz von Tür und Türrahmen (Kaninchen können ja sehr kreativ sein, wenn sie erst einmal wissen, wo es heraus geht)

### Benötigte Materialien:

- 4 Gitterelemente zu je 100cm x50cm ([www.drahtversand.de](http://www.drahtversand.de))
- Scharniere, Winkel und Schrauben



## bunny-in(formiert)

---

- Riegel zum Verschließen
- Farbe

Die Gitterelemente stehen jeweils hochkant in zwei Paaren im 90° Winkel zueinander.

Die außen stehenden Gitterelemente wurden mit den Holzplatten, die zum Wandschutz dienen, mit Hilfe von Winkeln verbunden.



Die Gitterelemente selber wurden mir Scharnieren verbunden, damit ein Öffnen dieser gewährleistet ist.



Die Paare wurden mit folgendem ausgestattet, damit sie geschlossen werden können.



Leider kann ich das Stück nicht namentlich benennen, mein Vater hat es mir aus dem Baumarkt besorgt.

---



## bunny-in(formiert)

---

### Boden

PVC Boden (rutschfest!) bestellt bei

- [www.bodenmaster.de](http://www.bodenmaster.de) (Tarkett Spirit 300 Gordon Red Brown Breite 3 m : AR-109513)

Da der Boden hinter dem Wandschutz abschließt war keine zusätzliche Anschaffung von Leisten o.Ä. nötig.

Und das sind die beiden Hübschen, die dieses Traumzimmer bewohnen dürfen: Lilly und Lucky

